

## Látky



A 166 - li



A 170 - li



A 171 - li



A 185 - art



A 188 - art



A 191 - sal



A 192 - sal



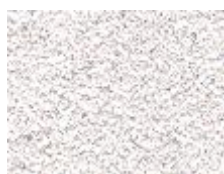
A 193 - sal



A 194 - sal



A 195 - sal



A 196 - sal



A 197 - sal



A 198 - sal



A 199 - sal



A 200 - sal



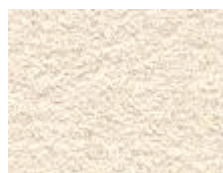
A 201 - sal



A 202 - sal



A 203 - sal



A 204 - sal



A 205 - sal



A 206 - sal



A 207 - sal



A 208 - sal



A 211 - sal



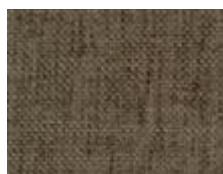
X 402 - gs



X 403 - gs



X 404 - gs



X 405 - gs



X 406 - gs



X 411 - gs



X 415 - gs



X 416 - gs



X 428 - do



X 429 - do



X 430 - do



X 431 - do



X 441 - sey

X 432 - do



X 442 - sey

X 434 - do



X 449 - lop

X 458 - do

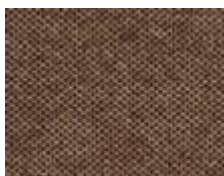


X 450 - lop

X 440 - sey



X 455 - lop



X 454 - pur



X 456 - sio



X 462 - far



X 531 - des



X 532 - des



X 533 - des



Z 435 - dyf



Z 438 - dyf



Z 439 - dyf



Z 441 - kim



Z 442 - kim



X 540 - and



X 541 - and



X 542 - and



X 543 - ris



X 544 - ris



X 545 - ris



X 546 - rou



X 547 - rou



X 553 - or3



X 534 - rou



X 535 - ris



X 536 - ris



X 537 - rou



X 539 - rex



X 548 - rou



X 549 - ris



X 554 - or3



X 564 - rou



X 565 - jn4



X 566 - or4



X 567 - jn4



X 568 - or4



Z 445 - jn3



Z 452 - jn3

## **Obecné informace o potahových látkách**

Tak jako všechny materiály pro každodenní používání, vyžadují také nábytkové potahové látky pravidelnou péči. Obecně je možno říci, že by se znečištění nemělo ponechávat do příliš intenzivní míry, aby se neztěžovalo vyčištění a aby se zachovala trvanlivost potahového materiálu. Správná péče a čištění uchovají užitnou hodnotu Vašeho čalouněného nábytku.